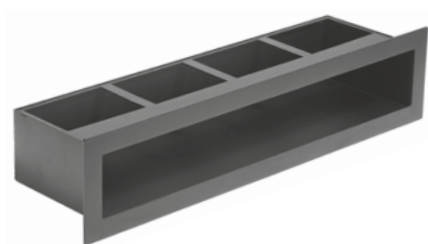
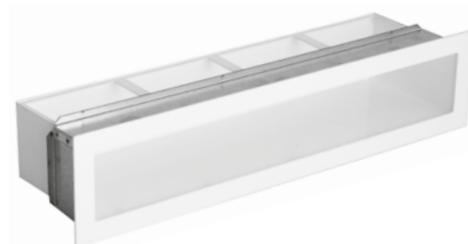




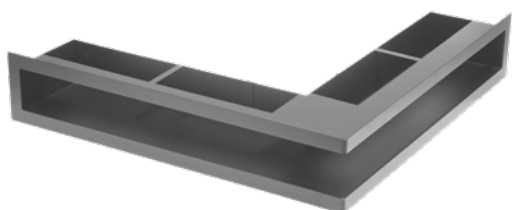
Variantes disponibles:



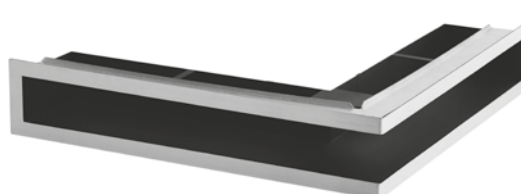
**GRILLE DROITE**



**GRILLE DROITE AVEC CADRE**



**GRILLE D'ANGLE**

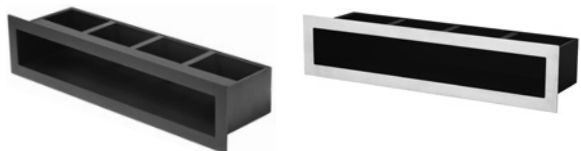


**GRILLE D'ANGLE AVEC CADRE**

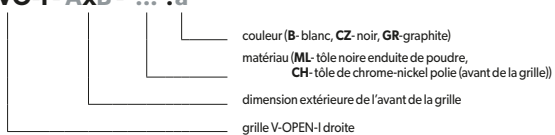
Application	revêtement de foyer	
	sorties d'air chaud ou froid	
	uniquement à l'intérieur des bâtiments	
Matériau	ML	ML - tôle noire enduite de poudre
	CH	CH - tôle de chrome-nickel polie (avant de la grille)
Couleur	B	blanc
	CZ	noir
	GR	graphite

Température maximale de service: 180°C

## GRILLE V-OPEN-I DROITE

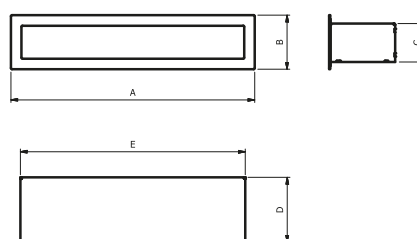


### KRVO-I - AxB - ... .a



## Dimensions/Caractéristiques techniques:

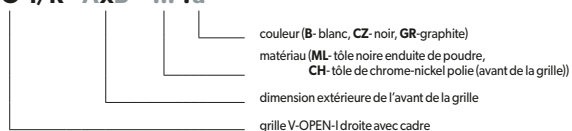
Dimension extérieure de l'avant de la grille AxB [mm]	Section transversale [cm <sup>2</sup> ]	Dimension [mm]			Poids [kg]
		C	D	E	
450x100	235	71	120	415	1.4
700x100	395	71	120	665	1.5
900x100	515	71	120	865	2.6
450x70	125	41	91	415	1.2
700x70	210	41	91	665	2.0
900x70	265	41	91	865	2.2



## GRILLE V-OPEN-I DROITE AVEC CADRE

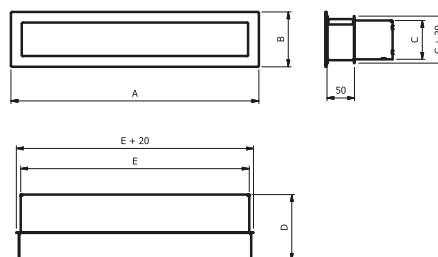


### KRVO-I/R - AxB - ... .a

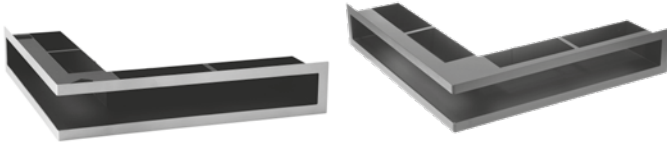


## Dimensions/Caractéristiques techniques:

Dimension extérieure de l'avant de la grille AxB [mm]	Section transversale [cm <sup>2</sup> ]	Dimension [mm]			Poids [kg]
		C	D	E	
450x100	235	71	120	415	1.9
700x100	395	71	120	665	2.7
900x100	515	71	120	865	3.6
450x70	125	41	91	415	1.7
700x70	210	41	91	665	2.3
900x70	265	41	91	865	3.2



## GRILLE V-OPEN-L D'ANGLE

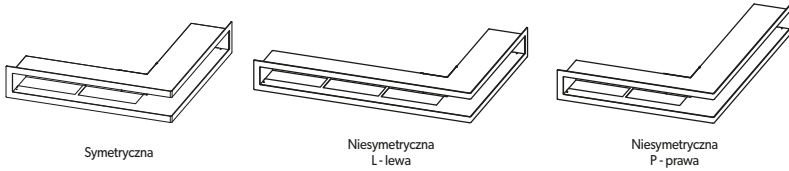
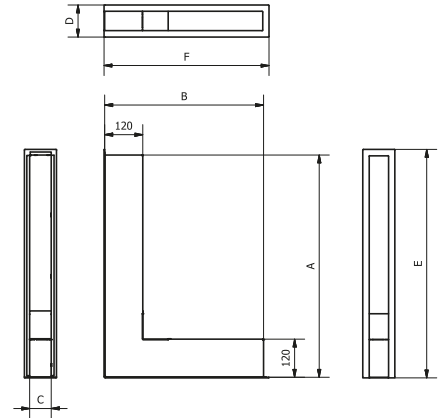


**KRVO-L - AxB/D - ... - ... a**

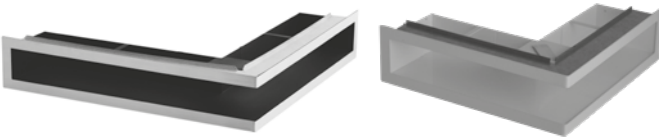
- couleur (B- blanc, CZ- noir, GR- graphite)
- matériau (ML- tôle noire enduite de poudre, CH- tôle de chrome-nickel polie (avant de la grille))
- type (L- gauche, P- droite, sans indication - côtés symétriques)
- dimension extérieure de la grille
- grille V-OPEN-L d'angle

### Dimensions/Caractéristiques techniques:

Type	Dimension extérieure de l'avant de la grille AxB/D [mm]	Section transversale [cm <sup>2</sup> ]	Dimension [mm]							Poids [kg]
			A	B	C	D	E	F	G	
P	300x500/100	365	300	500	68	100	320	520	120	2.1
	300x500/70	248	300	500	38	70	320	520	120	1.9
L	500x300/100	365	500	300	68	100	520	320	120	2.1
	500x300/70	248	500	300	38	70	520	320	120	1.9
-	500x500/100	495	500	500	68	100	520	520	120	3.4
	500x500/70	310	500	500	38	70	520	520	120	2.8
P	500x700/100	626	500	700	68	100	520	720	120	3.2
	500x700/70	372	500	700	38	70	520	720	120	2.9
L	700x500/100	626	700	500	68	100	720	520	120	3.2
	700x500/70	372	700	500	38	70	720	520	120	2.9



## GRILLE V-OPEN-L/R D'ANGLE AVEC CADRE



**KRVO-L/R - AxB/D - ... - ... a**

- couleur (B- blanc, CZ- noir, GR- graphite)
- matériau (ML- tôle noire enduite de poudre, CH- tôle de chrome-nickel polie (avant de la grille))
- type (L- gauche, P- droite, sans indication - côtés symétriques)
- dimension extérieure de la grille
- grille V-OPEN-L/R d'angle avec cadre

### Dimensions/Caractéristiques techniques:

Type	Dimension extérieure de l'avant de la grille AxB/D [mm]	Section transversale [cm <sup>2</sup> ]	Dimension [mm]							Poids [kg]
			A	B	C	D	E	F	G	
P	300x500/100	365	300	500	68	100	320	520	120	2.9
	300x500/70	248	300	500	38	70	320	520	120	2.7
L	500x300/100	365	500	300	68	100	520	320	120	2.9
	500x300/70	248	500	300	38	70	520	320	120	2.7
-	500x500/100	495	500	500	68	100	520	520	120	3.8
	500x500/70	310	500	500	38	70	520	520	120	3.4
P	500x700/100	626	500	700	68	100	520	720	120	4.3
	500x700/70	372	500	700	38	70	520	720	120	4.0
L	700x500/100	626	700	500	68	100	720	520	120	4.3
	700x500/70	372	700	500	38	70	720	520	120	4.0

